

★ストーマとは？

人工肛門や人工膀胱とも言われています。腸や膀胱を病気のために切り取り、お腹の上に人工的につくられた排泄のための出口です。“人工”と言いますが、腸や尿管の一部を使っています。見かけは赤い梅干しのようで、さわっても痛くありません。

ストーマ用の専用装具を使用するので日常生活に制限はありません。



★ストーマからの排泄方法

“ストーマ”から便や尿が排泄されるので、袋状のストーマ用装具をストーマのまわりの皮膚にはります。袋部分(ストーマ袋)に便や尿がたまったらトイレで出します。

ストーマ用装具は使い捨てで数日程度で定期的に交換します。



ストーマ・イメージアップ・プロジェクト (S.I.U.P.) とは？

SIUPとは、Stoma Image Up Project Teamの略で、7名のストーマ保有者にかかわる看護師が立ち上げた任意団体です。私たちは、ストーマのネガティブなイメージを払拭し、社会的理解を促進することで、ストーマ保有者が暮らしやすい社会の構築を目指しています。

あなたに知ってほしい。



S.I.U.P.についてのくわしい情報は

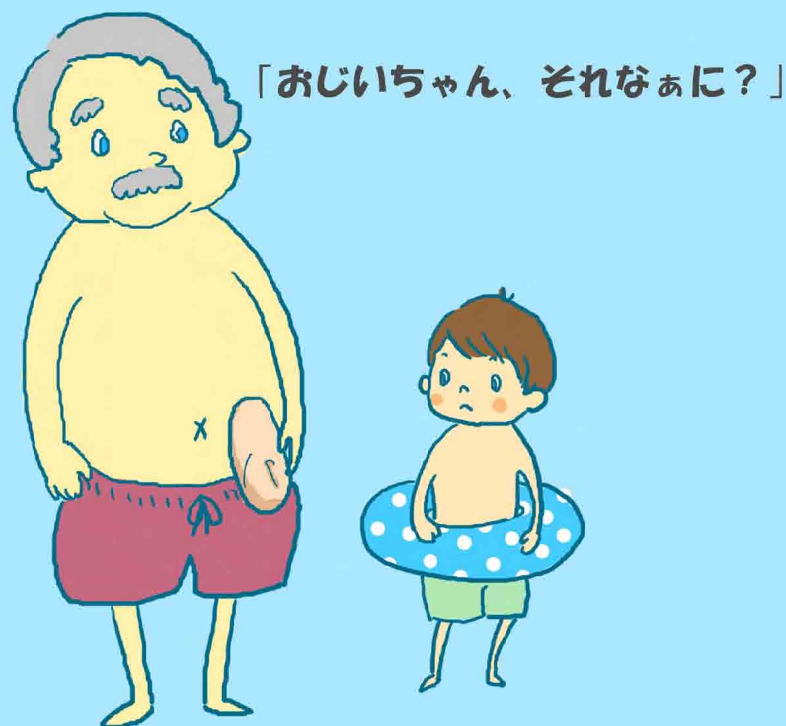
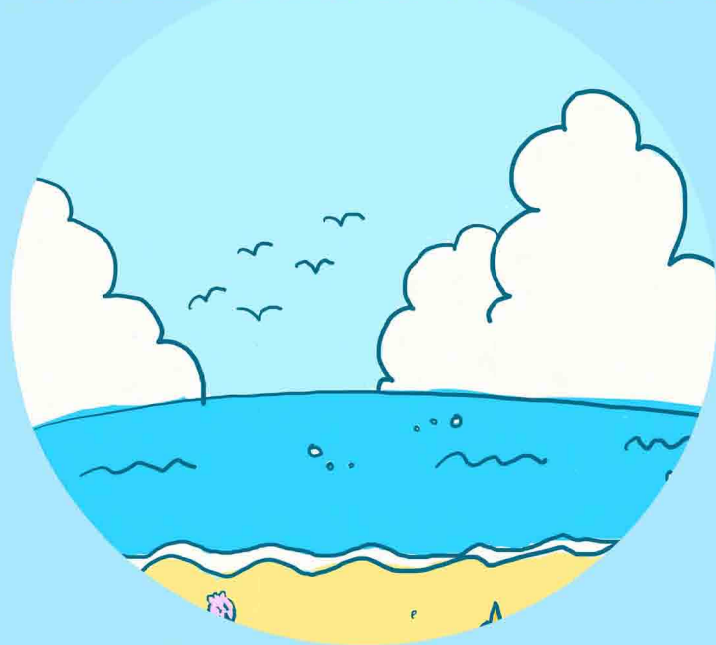
<http://www.siup.jp>

SUP



「現在約15万人の人がストーマを保有しています。SIUPは、ストーマ保有者とともにノーマライゼーションを目指しています。」

ある夏の日、ボクはおじいちゃんと海に行きました。
初めてのおじいちゃんとの海、水着をきがえてボクは
おじいちゃんのおなかを見てびっくりしました。
おじいちゃんのおなかに袋のようなものがついています。



ボクは思わずきいてしまいました。
おじいちゃんは優しくおしえてくれました。

「コレかい？コレはストーマというんだよ。
病気でね、おしりからトイレができないから
ここで便をだすんだよ。」

おじいちゃんはそう言って袋をはずして
みせてくれました。おじいちゃんのおへそ
あたりに赤く丸い梅干のようなものがつい
ています。

ちょっとおじいちゃんが心配になりました。



「おしりとっしょなの？だけど臭いも
しないしふつうにお洋服着ていたから
わからなかったよ」



「そう、この袋は漏れたり、染み出すこともない。
だからお風呂にもは入れるし、釣りも、ジョギングも
こうしておじいちゃんはコウスケと海にもこれるんだよ。」



ぼくはいつも元気に釣りやジョギングをしている
おじいちゃんのことを思い出しました。



ボクははじめてストーマをみておどろいたし
心配したけどおじいちゃんは元気でみんなと
いっしょなんだとおもいました。

その日、おじいちゃんとボクはいっぱい海を泳ぎました。

